



CONTENIDO: **CENTROS POBLADOS**

CONVENCIONES

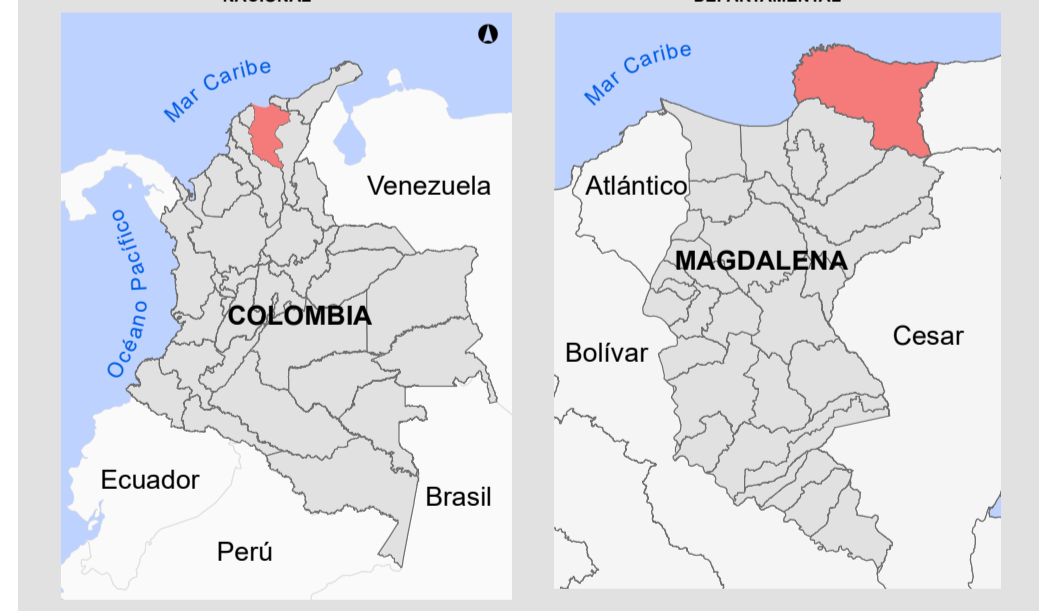
HIDROGRAFÍA	LÍMITES	TRANSPORTE
Drenaje Doble	Límite Distrital	Via Ferrea
Drenaje Sencillo	Límite Municipal	Via Tipo 1
Isla	Límite Departamental	Via Tipo 2
Pantano	Resguardo Indígena	Via Tipo 3
Banco Arena	Perímetro Urbano	Via Tipo 4
Ciénaga	Área de Expansión Urbana	
Embalse	Parques Ecológicos Distritales	
Laguna	Parque Tayrona Zona Marítima	
Humedales		

LEYENDA  
CENTROS POBLADOS

Centros Poblados

SISTEMA NACIONAL DE ÁREAS PROTEGIDAS  
 Parques Nacionales Naturales

LOCALIZACIÓN GENERAL



VINIA URB: DOMINÓN SALCEDO Alcaldes  
CARLOS RÍAS FORBES VEGA Presidente del Concejo

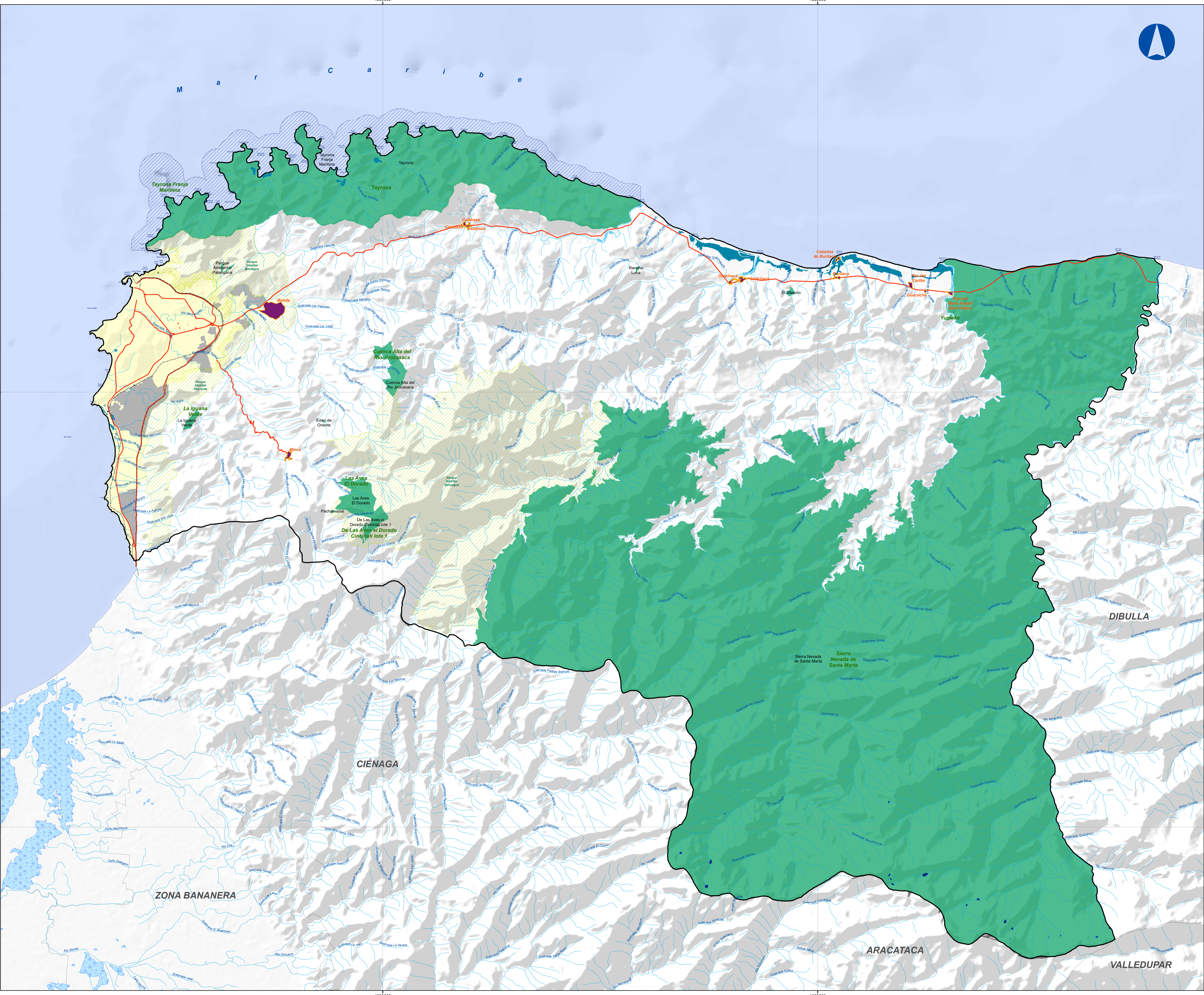
RAÚL JOSÉ FACINHO GRANADOS Secretario de Planeación  
DARÍO LINERO MEJÍA Secretario General del Concejo Distrital

NOTAS:  
TODO TRAZADO FUERA DEL PERÍMETRO MUNICIPAL ES INDICATIVO.  
FUENTES:  
CARTOGRAFÍA: INSTITUTO GEOGRÁFICO AGUIRRE CORDAZ - IGAC (2000)  
TEMÁTICA: EQUIPO LOCAL DE TRABAJO CORPAMAG, IDEAM, SIAC.

DATOS INFORMACIÓN ESPACIAL  
SISTEMA DE COORDENADAS: MAGDALENA COLOMBIA ESQ. SISTEMA DE PROYECCIÓN: TRANSVERSO MERCATOR  
DATUM: MAGDALENA  
FAJO DEB: 1200000.0000  
FAJO NORTE: 1000000.0000  
LONGITUD DE ORIGEN: -77.3775  
LATITUD DE ORIGEN: 4.8762  
FACTOR DE ESCALA: 1.0000  
UNIDADES: METROS

ESCALA DE TRABAJO 1:25.000 ESCALA DE IMPRESIÓN 1:100.000  
1 cm equivale a 1.000 metros

FECHA: OCTUBRE DE 2020  
ARCHIVO: FR-29\_Centros Poblados.MXD  
**MAPA FR 29**



1730000

1730000

1730000

1730000

1330000

1360000