
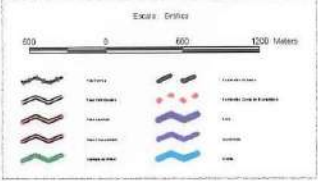
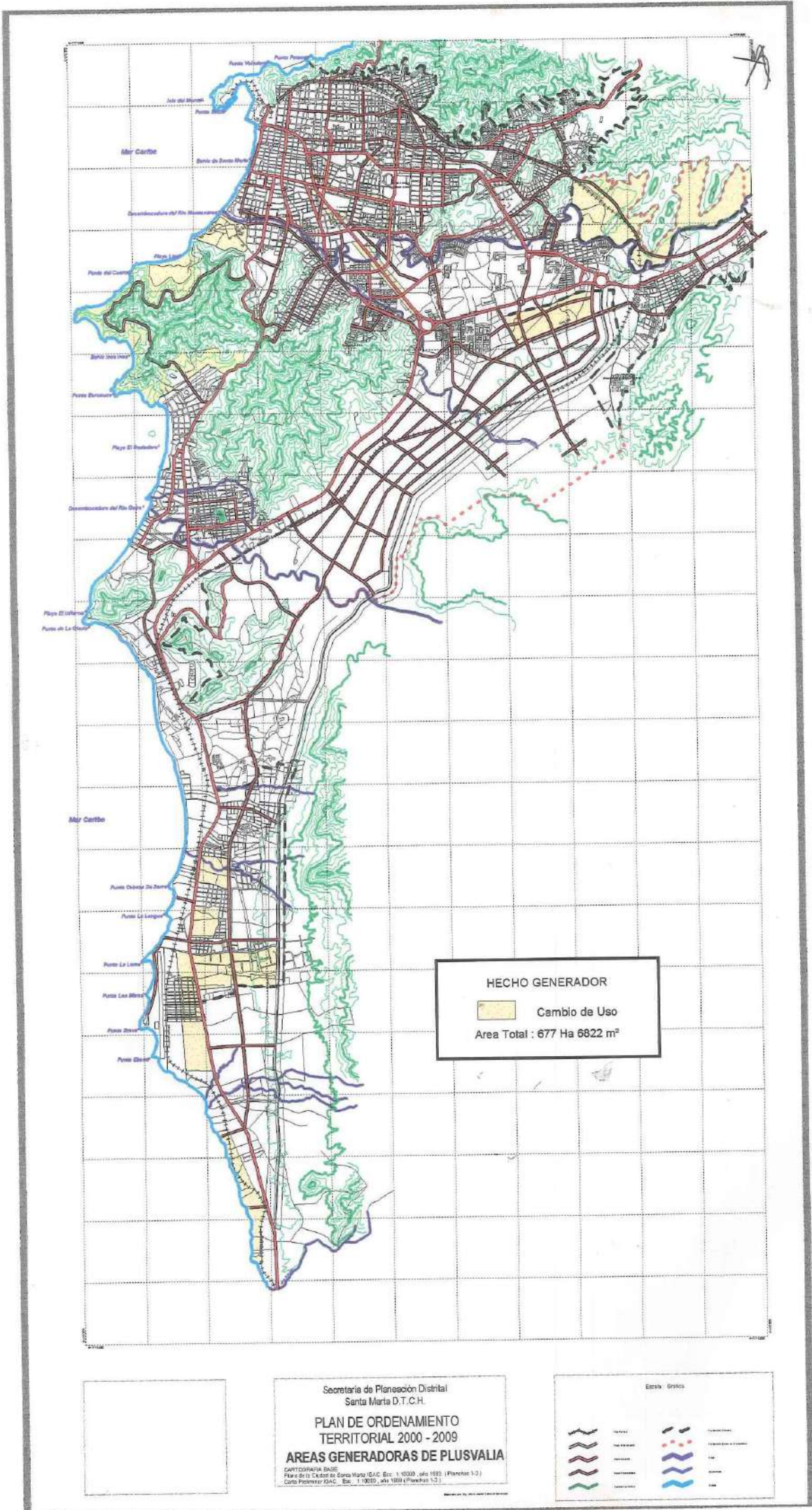


HECHO GENERADOR
 Mejor Aprovechamiento
 Area Total : 204 Ha 5282 m²



Secretaría de Planeación Distrital
 Santa María D.T.C.H.
PLAN DE ORDENAMIENTO TERRITORIAL 2000 - 2009
ÁREAS GENERADORAS DE PLUSVALÍA
CARTOGRAFÍA BASE
 Fondo de la Ciudad de Santa María E.S.C. Esc. 1:10000, año 1998 (Planchas 1-2)
 Carta Preliminar S.A.C. Esc. 1:10000, año 1998 (Planchas 1-2)

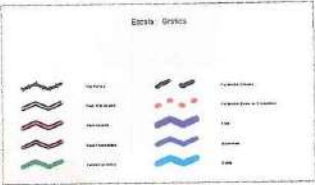


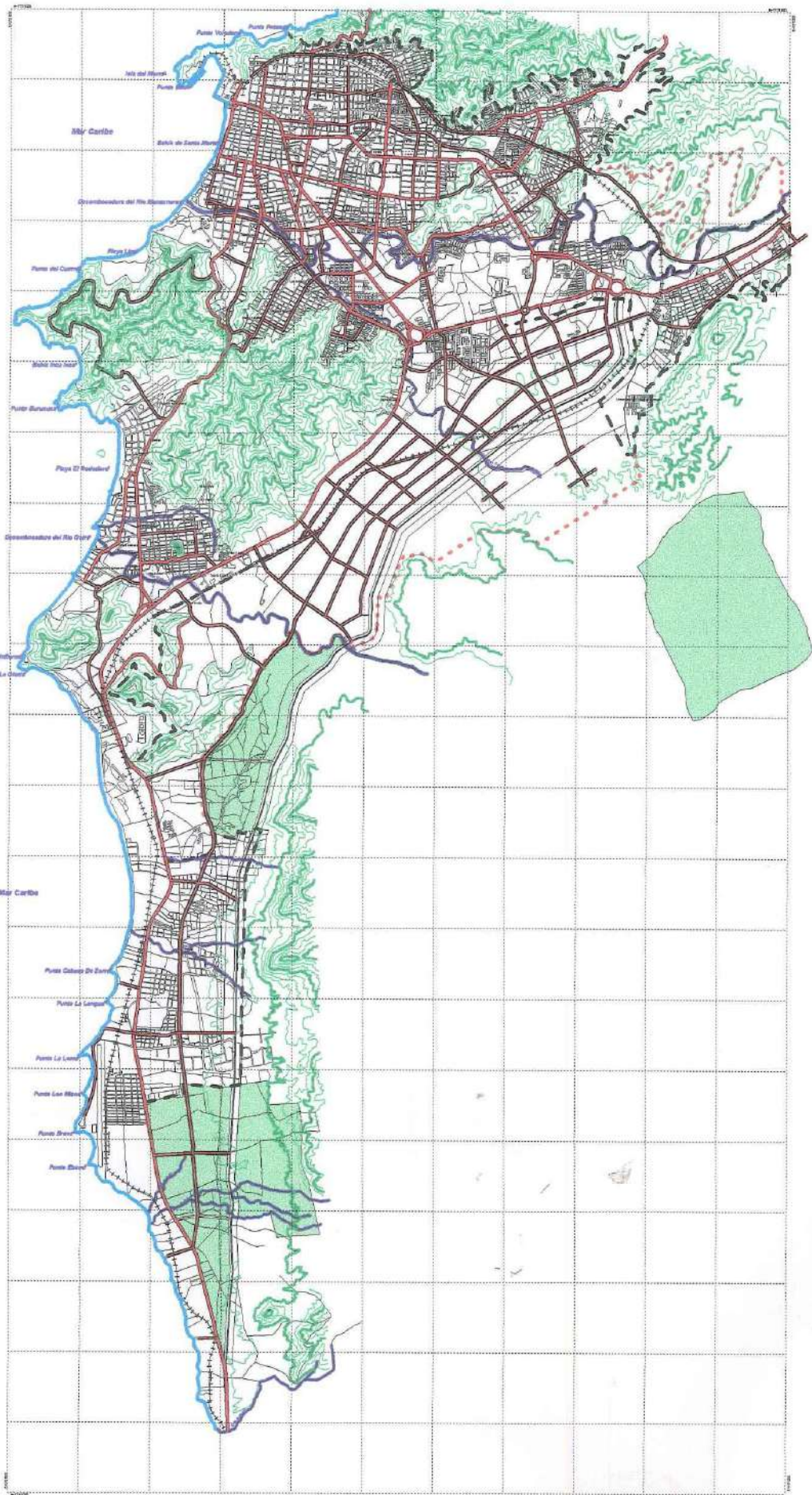


HECHO GENERADOR
 [Yellow Box] Cambio de Uso
 Area Total : 677 Ha 6822 m²



Secretaría de Planeación Distrital
 Santa Marta D.T.C.H.
**PLAN DE ORDENAMIENTO
 TERRITORIAL 2000 - 2009**
ÁREAS GENERADORAS DE PLUSVALÍA
CARTOGRAFÍA BASE
 Plano de la Ciudad de Santa Marta (D.A.C. Esc. 1:10000, año 1993) (Planetas 1-3)
 Carta Proyección (D.A.C. Esc. 1:10000, año 1998) (Planetas 1-3)

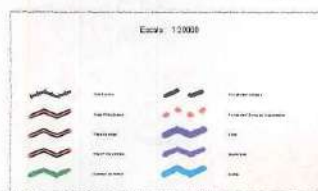


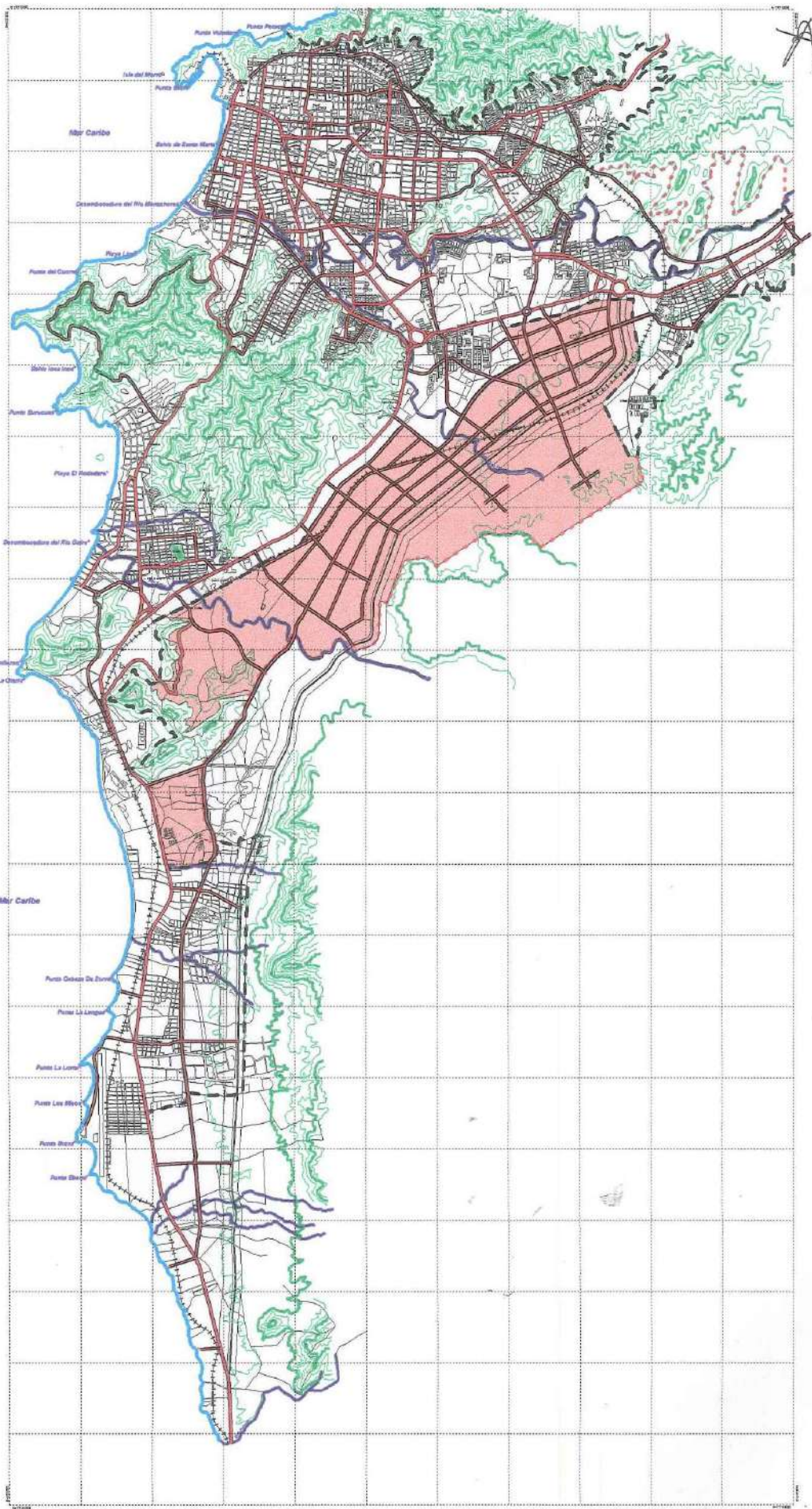


Handwritten mark resembling a stylized 'X' or 'B' in the top right corner.

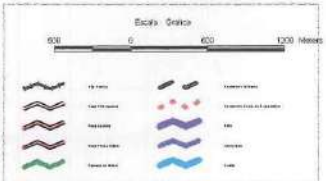


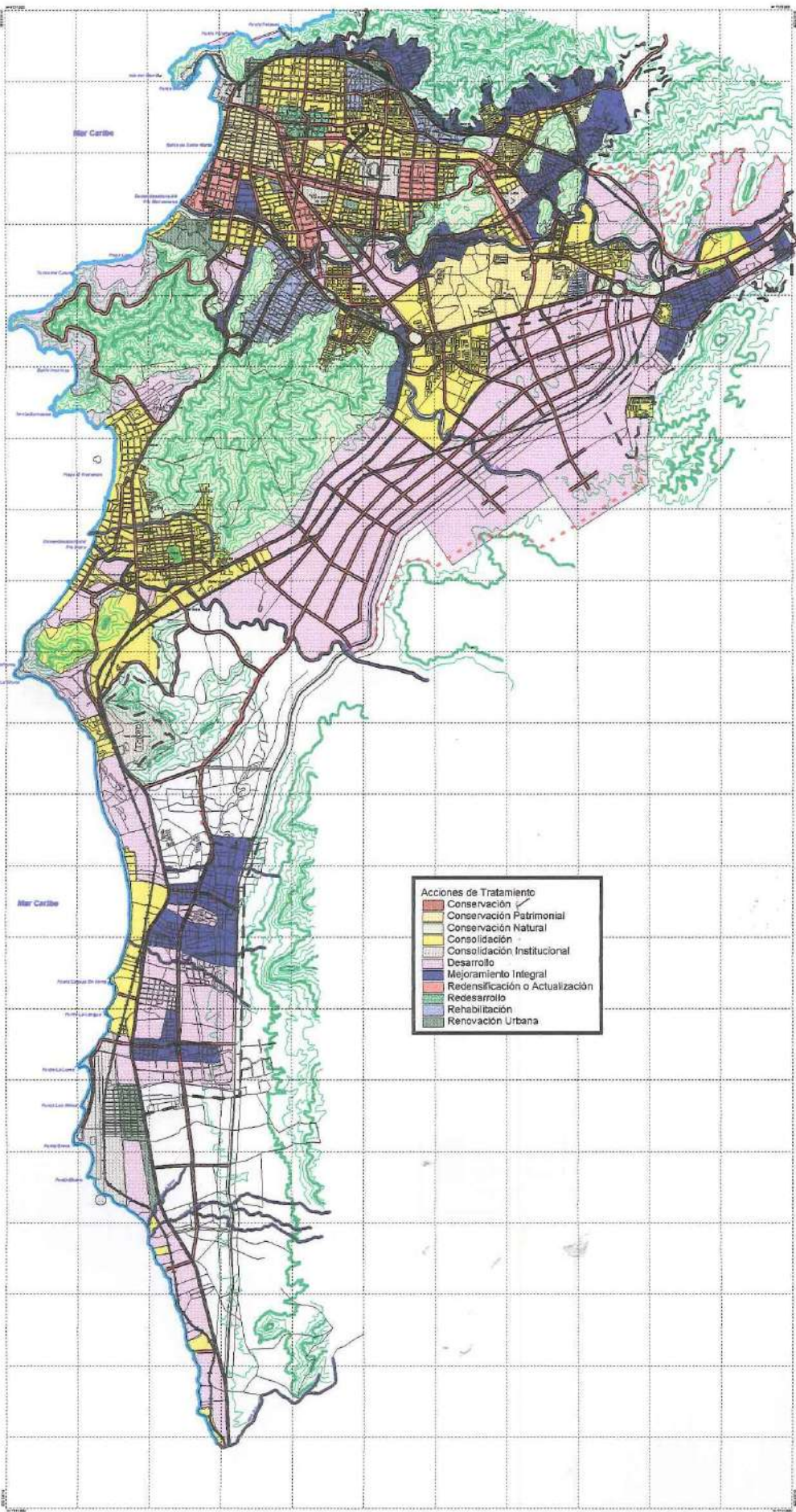
Secretaría de Planeación Distrital
 Santa Marta D.T.C.H.
**PLAN DE ORDENAMIENTO
 TERRITORIAL 2000 - 2009**
ÁREAS GENERADORAS DE PLUSVALÍA
 CARTOGRAFÍA BASE
 Plano de la Ciudad de Santa Marta IGNC, Esc. 1:10000, año 1983 (Folios 42)
 Carta Previsional IGNC, Esc. 1:10000, año 1988 (Folios 1 y 2)





Secretaría de Planeación Distrital
 Santa Marta D.T.C.H.
**PLAN DE ORDENAMIENTO
 TERRITORIAL 2000 - 2009**
ÁREAS GENERADORAS DE PLUSVALÍA
CARTOGRAFIAL BASE:
 Plano de la Ciudad de Santa Marta (C.A.C. Esc: 1:10000, año 1983) (Planetas 1-2)
 Carta Topográfica (C.A.C. Esc: 1:10000, año 1984) (Folios 1-2)





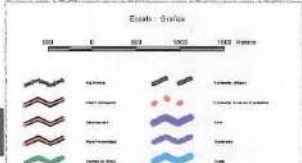
- Acciones de Tratamiento**
- Conservación
 - Conservación Patrimonial
 - Conservación Natural
 - Consolidación
 - Consolidación Institucional
 - Desarrollo
 - Mejoramiento Integral
 - Redensificación o Actualización
 - Redesarrollo
 - Rehabilitación
 - Renovación Urbana

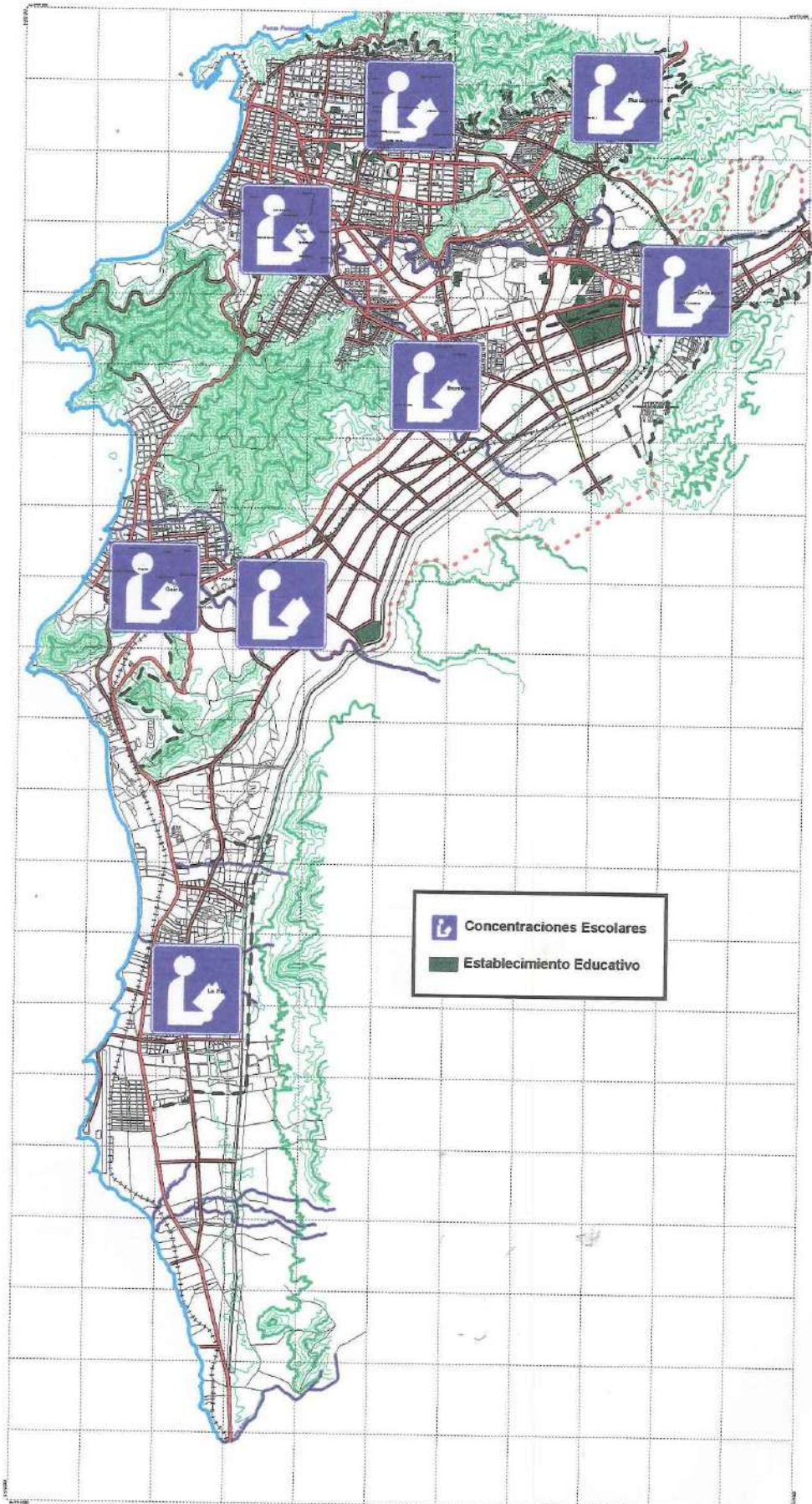




Secretaría de Planeación Distrital
 Santa Marta D.T.C.H.
PLAN DE ORDENAMIENTO TERRITORIAL 2000 - 2009
MAPA DE ACCIONES DE TRATAMIENTO

CARTOGRAFIA BASE:
 Plano de la Ciudad de Santa Marta, IGAC, Esc. 1:22,500, año 1992 (Planos 1-2)
 Carta Previa IGAC, Esc. 1:10,000, año 1988 (Planos 1-2)

UF-06





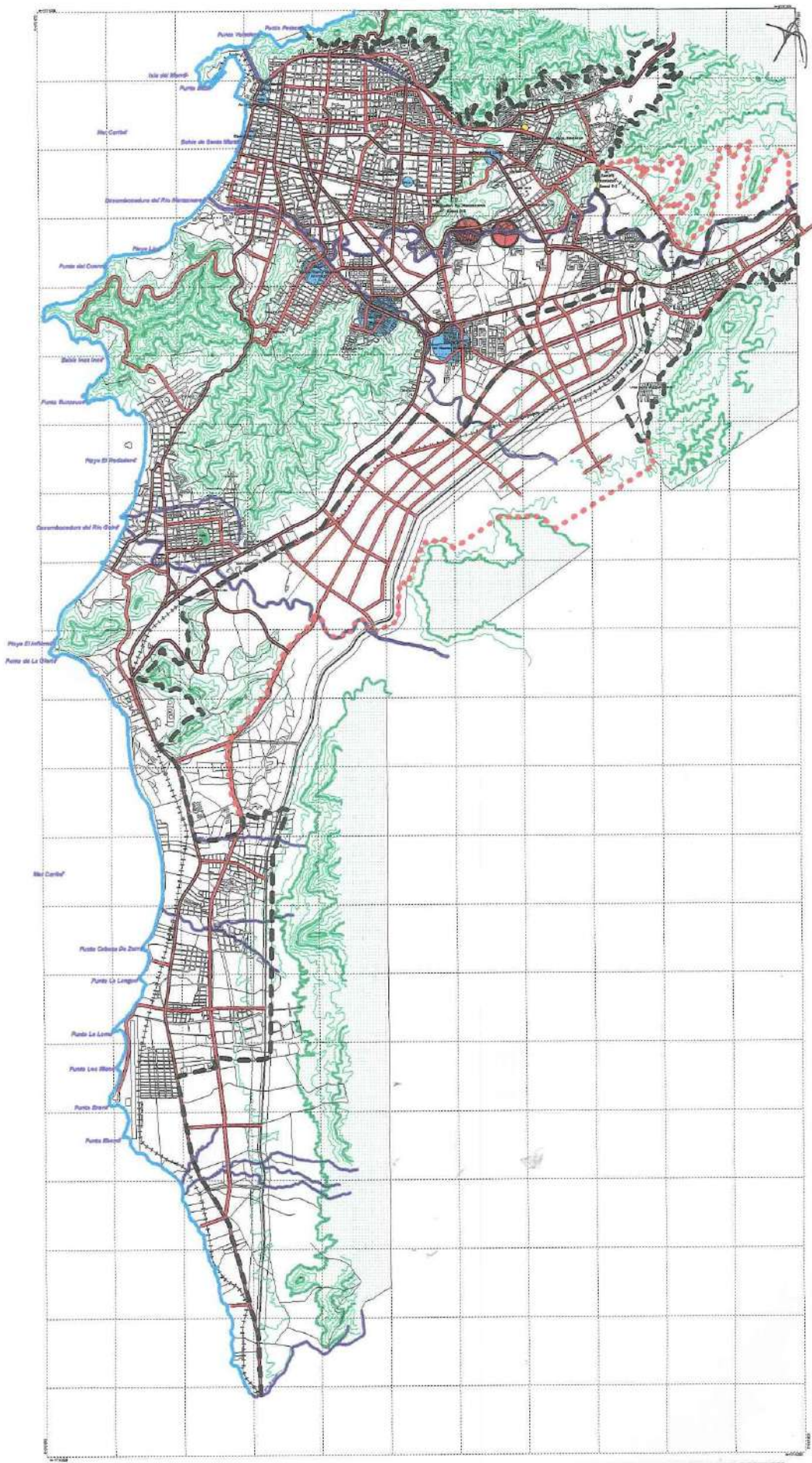
 **Concentraciones Escolares**
 **Establecimiento Educativo**



Secretaría de Planeación Distrital
 Santa María D.T.C.H.
**PLAN DE ORDENAMIENTO
 TERRITORIAL 2000 - 2009**
**MAPA DE CONCENTRACIONES
 ESCOLARES**
CARTOGRAFIA BASE:
 Plano de la Ciudad de Santa María I.C.N. Esc. 1:10000, julio 1993. (Folios 1-2)
 Carta Regional I.C.N. Esc. 1:100000, julio 1998. (Folios 1-2)

UF-05B





Secretaría de Planeación Distrital
 Santa Marta D.T.C.H.

**PLAN DE ORDENAMIENTO
 TERRITORIAL 2000 - 2009**

MAPA DE DRENAJES PLUVIALES PROPUESTOS

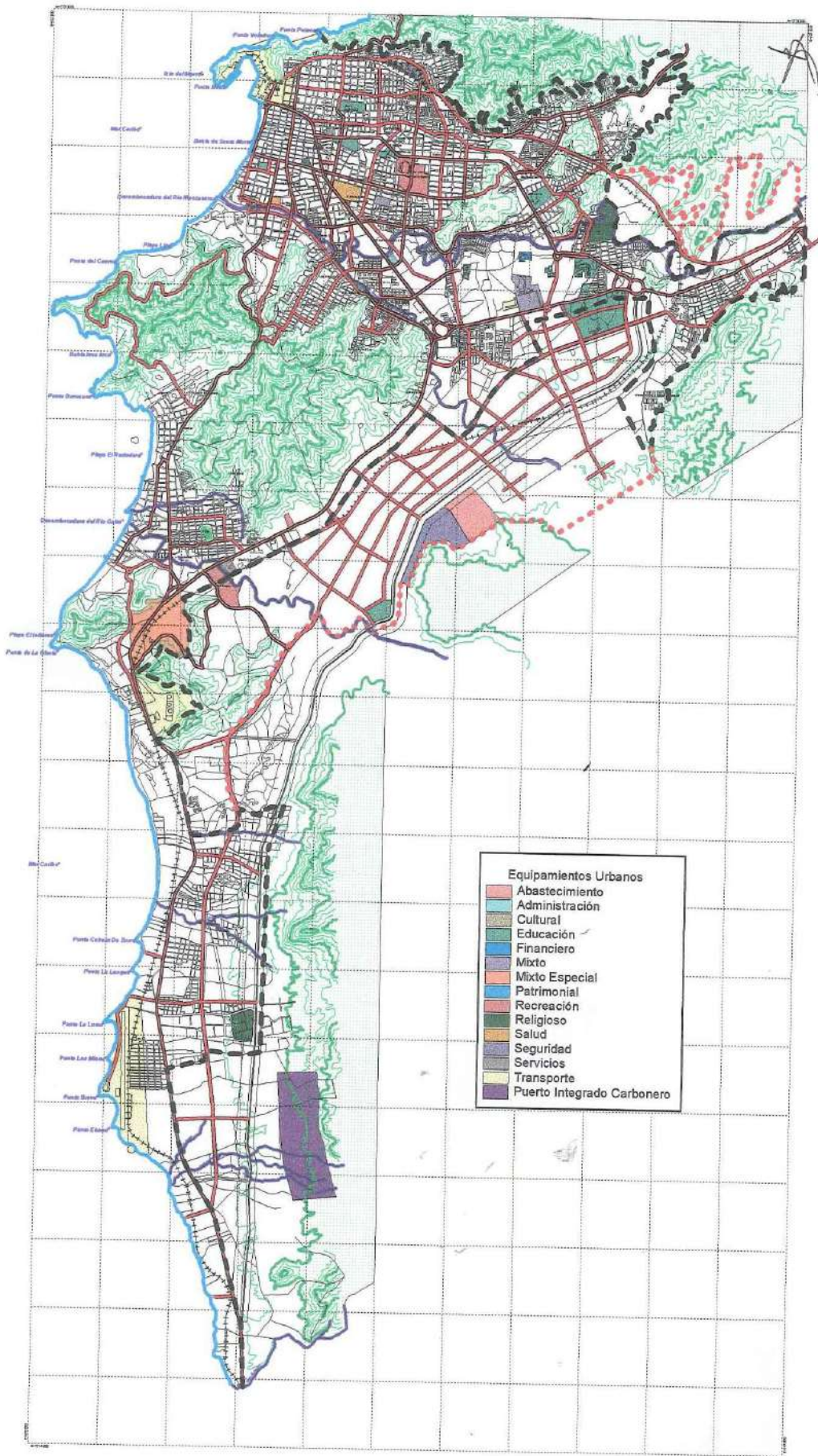
CARTOGRAFIA BASE:
 Plano de la Ciudad de Santa Marta (C.A.C. No. 11838, julio 1983) (Planos 1 y 2)
 Carta Topográfica (D.C. No. 11902, julio 1959) (Planos 1 y 2)

UF-12

ESCALA: Gráfica

0 500 1000 1500 Metros

	Rio		Arroyo
	Calle		Calle
	Calle		Calle
	Calle		Calle
	Calle		Calle
	Calle		Calle

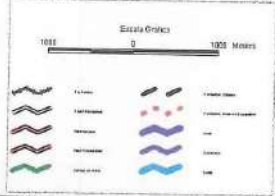


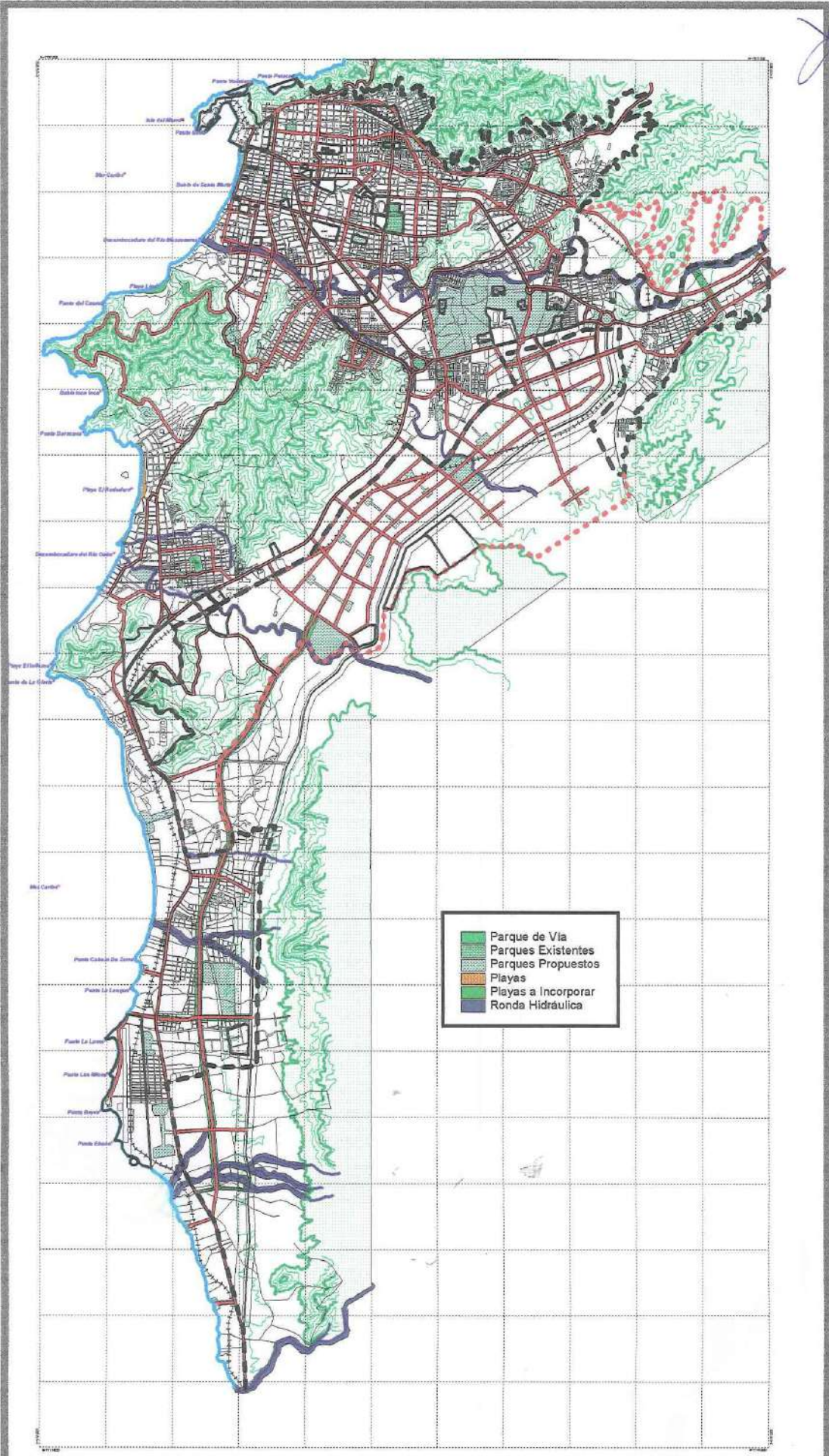
- Equipamientos Urbanos**
- Abastecimiento
 - Administración
 - Cultural
 - Educación
 - Financiero
 - Mixto
 - Mixto Especial
 - Patrimonial
 - Recreación
 - Religioso
 - Salud
 - Seguridad
 - Servicios
 - Transporte
 - Puerto Integrado Carbonero



Secretaría de Planeación Distrital
 Santa Marta D.T.C.H.
**PLAN DE ORDENAMIENTO
 TERRITORIAL 2000 - 2009**
MAPA DE EQUIPAMIENTOS URBANOS
 CARTOGRAFÍA BÁSICA
 Plan de Ordenamiento Territorial (POT) de Santa Marta (E.C.) - E.C. 11/2009 - año 1999 (Planchas 1 y 2)
 Carta Profesional (C.P.) - E.C. 11/2009 - año 1999 (Planchas 1 y 2)

UF-13





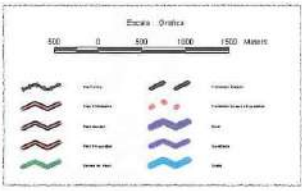
[Handwritten signature]

- Parque de Via
- Parques Existentes
- Parques Propuestos
- Playas
- Playas a Incorporar
- Ronda Hidráulica

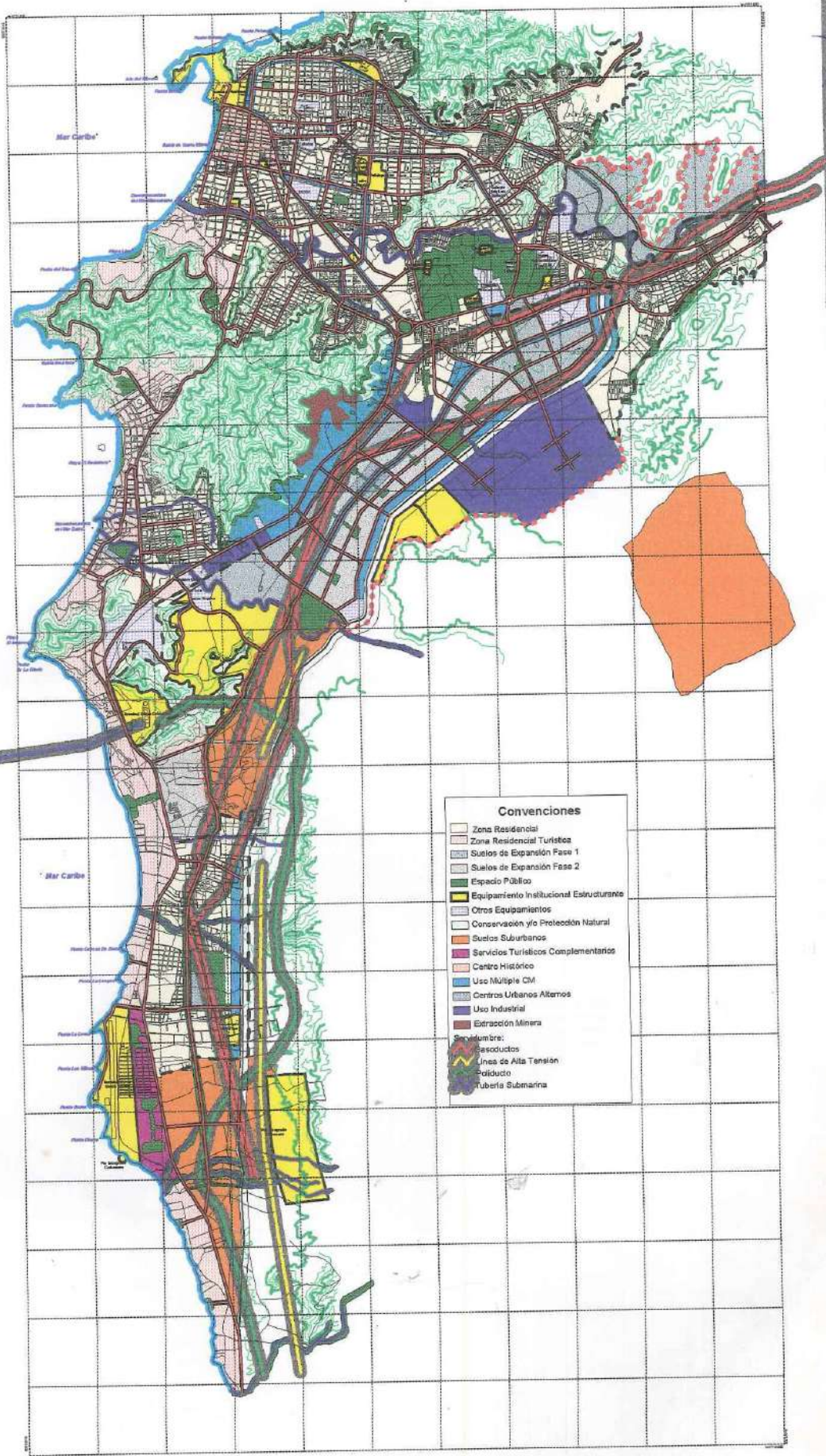


Secretaría de Planeación Distrital
 Santa Marta D.T.C.H.
**PLAN DE ORDENAMIENTO
 TERRITORIAL 2000 - 2009**
MAPA DE ESPACIO PÚBLICO PROPUESTO

UF-04



CARTOGRAFIA BASE:
 Planificación Urbana de Santa Marta (S.M.) Esc. 1:10000, año 1985 (Folleto 1-7)
 Carta Topográfica (S.M.) Esc. 1:10000, año 1994 (Folleto 1-2)



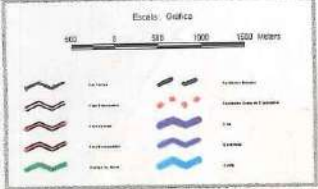
Convenciones

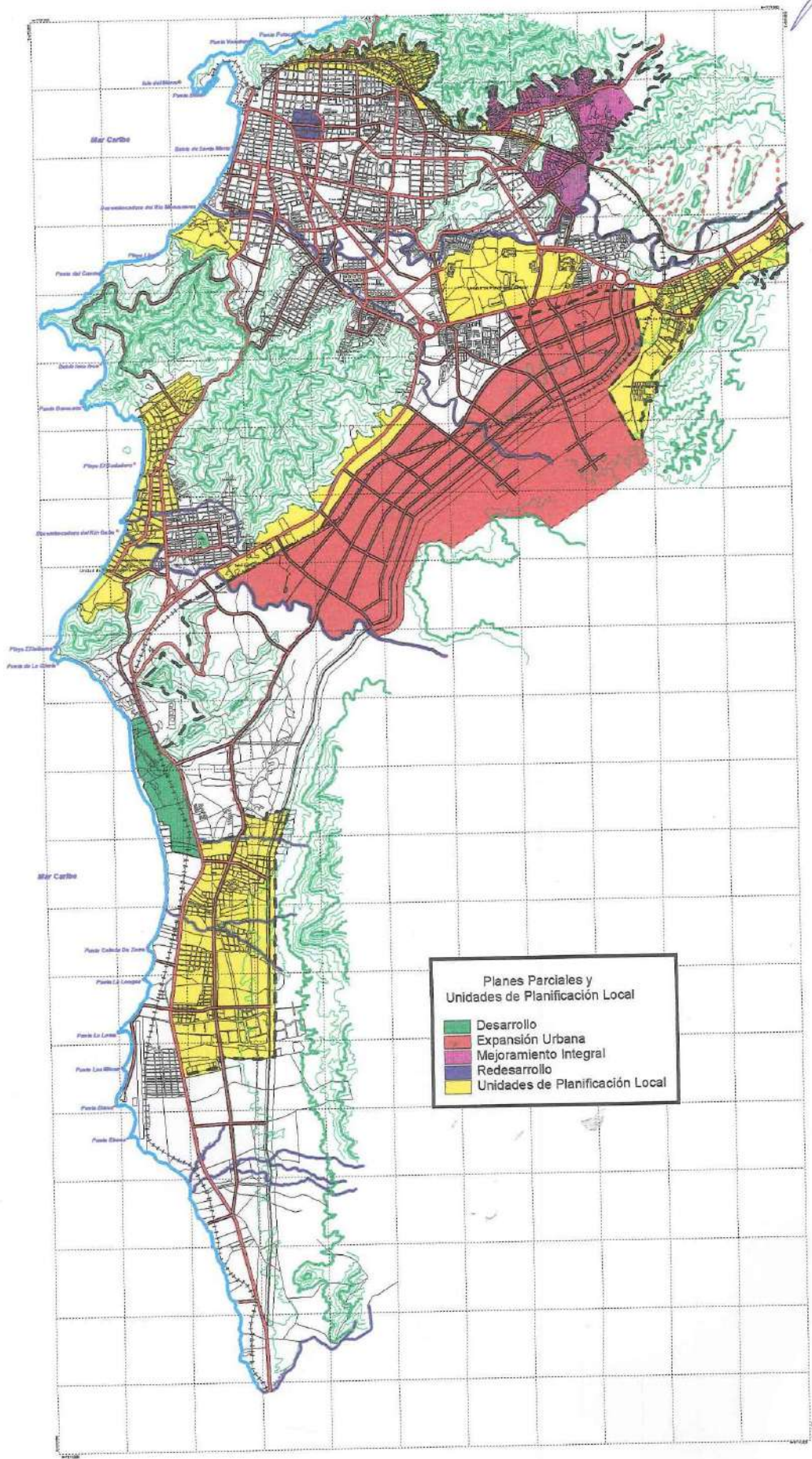
[Light Pink Box]	Zona Residencial
[Light Purple Box]	Zona Residencial Turística
[Light Green Box]	Suelos de Expansión Fase 1
[Light Blue Box]	Suelos de Expansión Fase 2
[Light Yellow Box]	Espacio Público
[Yellow Box]	Equipamiento Institucional Estructurante
[Light Green Box]	Otros Equipamientos
[Light Blue Box]	Conservación y/o Protección Natural
[Light Purple Box]	Suelos Suburbanos
[Light Orange Box]	Servicios Turísticos Complementarios
[Light Green Box]	Centro Histórico
[Light Blue Box]	Uso Múltiple CMV
[Light Purple Box]	Centros Urbanos Alternos
[Light Orange Box]	Uso Industrial
[Light Purple Box]	Extracción Minera
[Red Box]	Servidumbre:
[Green Box]	Gasoductos
[Blue Box]	Lineas de Alta Tensión
[Purple Box]	Poliducto
[Dark Purple Box]	Tuberías Submarinas



Secretaría de Planeación Distrital
 Santa Marta D.T.C.H.
**PLAN DE ORDENAMIENTO
 TERRITORIAL 2000 - 2009**
MAPA DE ESTRUCTURA URBANA
CARTOGRAFIA BASE:
 Plano de la Ciudad de Santa Marta IGAC, Esc. 1:10000, año 1993 (Planchas 1-3)
 Carta Preliminar IGAC, Esc. 1:10000, año 1998 (Planchas 1-3)

UF-01



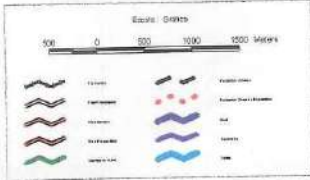


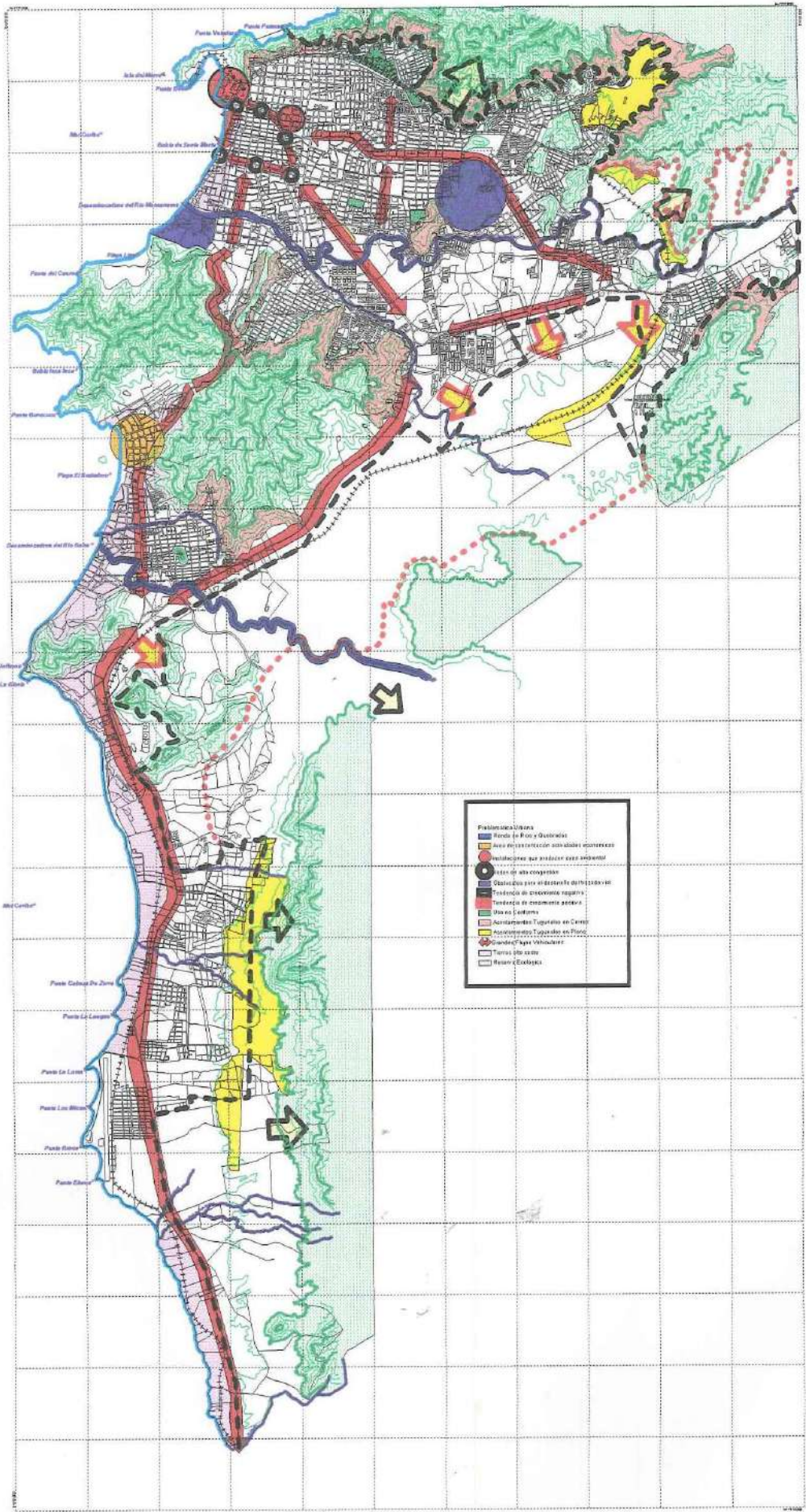
Planes Parciales y Unidades de Planificación Local

- Desarrollo
- Expansión Urbana
- Mejoramiento Integral
- Redesarrollo
- Unidades de Planificación Local

Secretaría de Planeación Distrital
 Santa Marta D.T.C.H.
PLAN DE ORDENAMIENTO TERRITORIAL 2000 - 2009
MAPA DE PLANES PARCIALES
CARTOGRAFIA BASE
 Plano de la Ciudad de Santa Marta (SAC, Esc. 1:10000, año 1985) (Panchos 1-2)
 Carta Psalomingo (SAC, Esc. 1:10000, año 1988) (Panchos 1-2)

UF-07

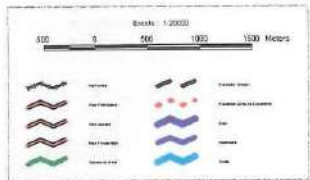


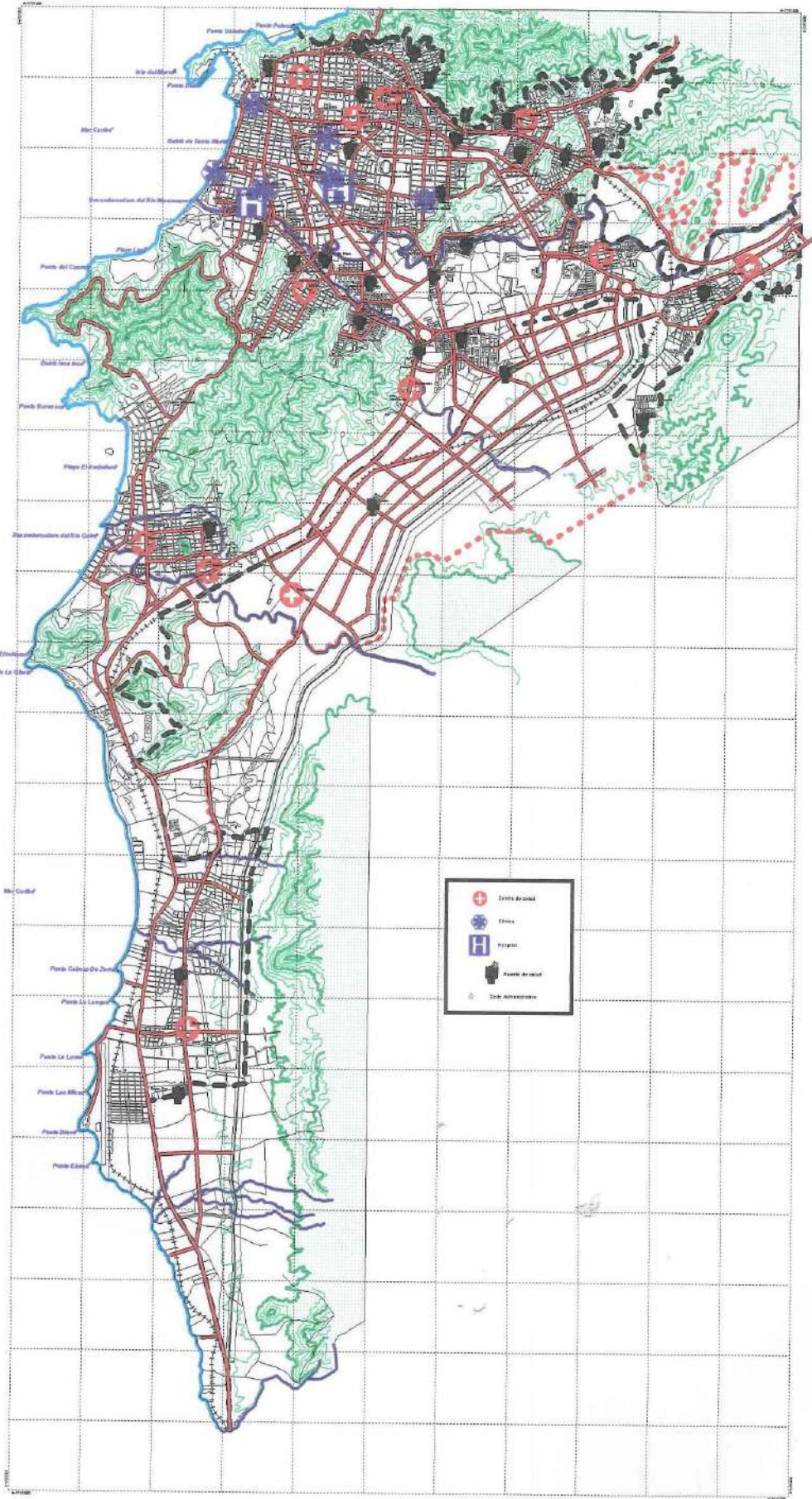


- Planificación Urbana**
- Área de revaloración de solares antiguos
 - Instalaciones que producen contaminación
 - Áreas de alta congestión
 - Obstáculos para el desarrollo del territorio
 - Tendencia de crecimiento regular
 - Tendencia de crecimiento acelerado
 - Usos (sistema)
 - Acercamientos Turísticos en Centro
 - Acercamientos Turísticos en Periferia
 - Acercamientos Turísticos en Zona
 - Terreno que carece
 - Reserva Ecológica



Secretaría de Planeación Distrital
 Santa María D.T.C.H.
**PLAN DE ORDENAMIENTO
 TERRITORIAL 2000 - 2009**
MAPA DE PROBLEMÁTICA URBANA
CARTOGRAFÍA SIG 2002
 Oficina de Calidad de Datos SIG 2002. Esc. 1:10000, año 1999 (Planos 1-2)
 Carta Planimétrica SIG 2002. Esc. 1:10000, año 1999 (Planos 1-2)



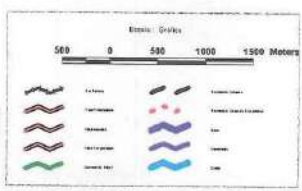


[Handwritten mark]

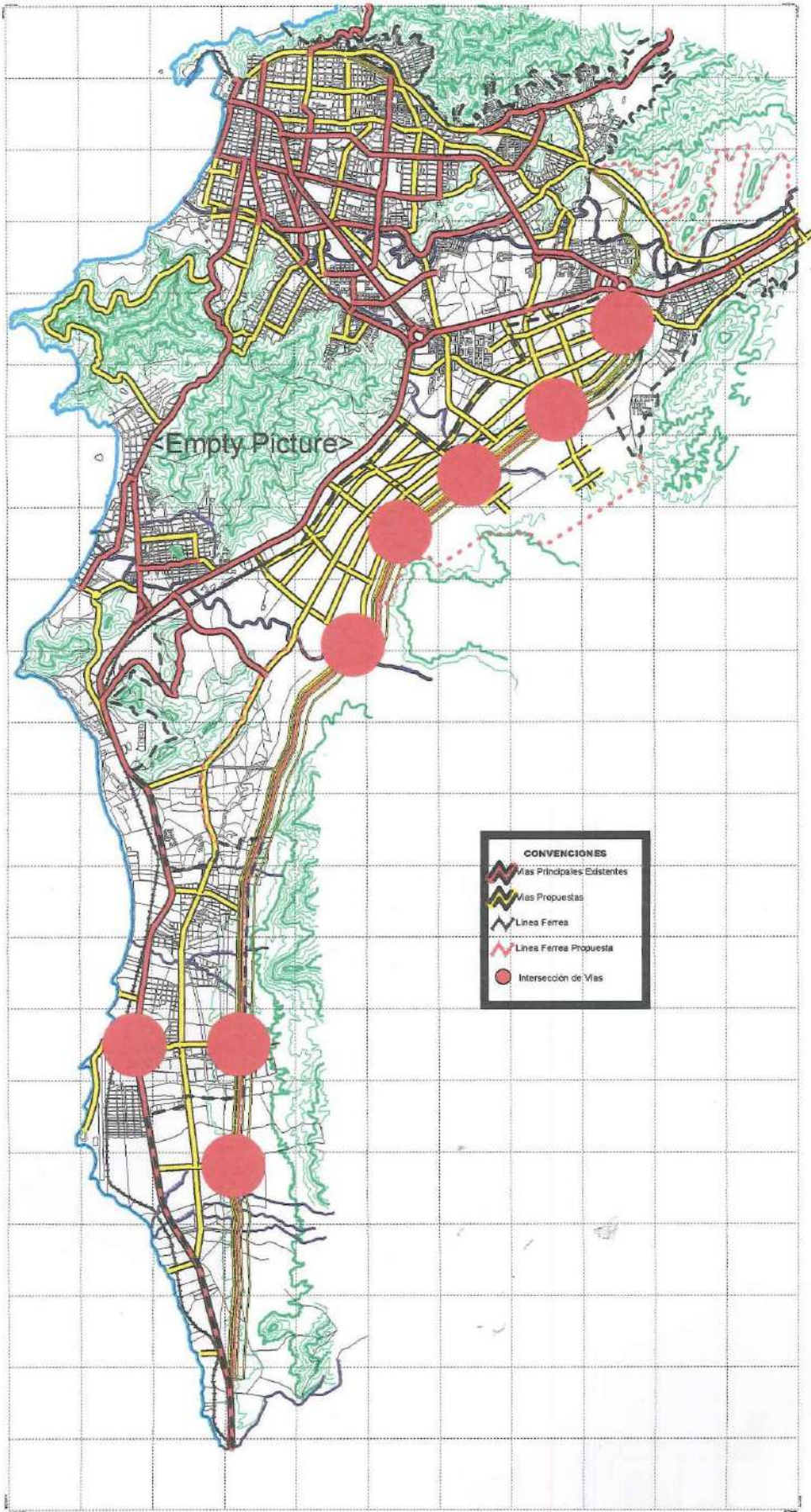


Secretaría de Planeación Distrital
 Santa María D.T.C.H.
**PLAN DE ORDENAMIENTO
 TERRITORIAL 1999 - 2009**
MAPA DE SISTEMA DE SALUD
CARTOGRAFIA BASE:
 Plano de la Ciudad de Santa María IGAC, Esc. 1:10000, año 1993, (Planchas 1-2)
 Carta Topográfica IGAC, Esc. 1:10000, año 1998 (Planchas 1-2)

UF-05A



28



<Empty Picture>

CONVENCIONES

- Vías Principales Existentes
- Vías Propuestas
- Línea Ferrea
- Línea Ferrea Propuesta
- Intersección de Vías



Secretaría de Planeación Distrital
 Santa María D.T.C.H.

**PLAN DE ORDENAMIENTO
 TERRITORIAL 2000- 2009**

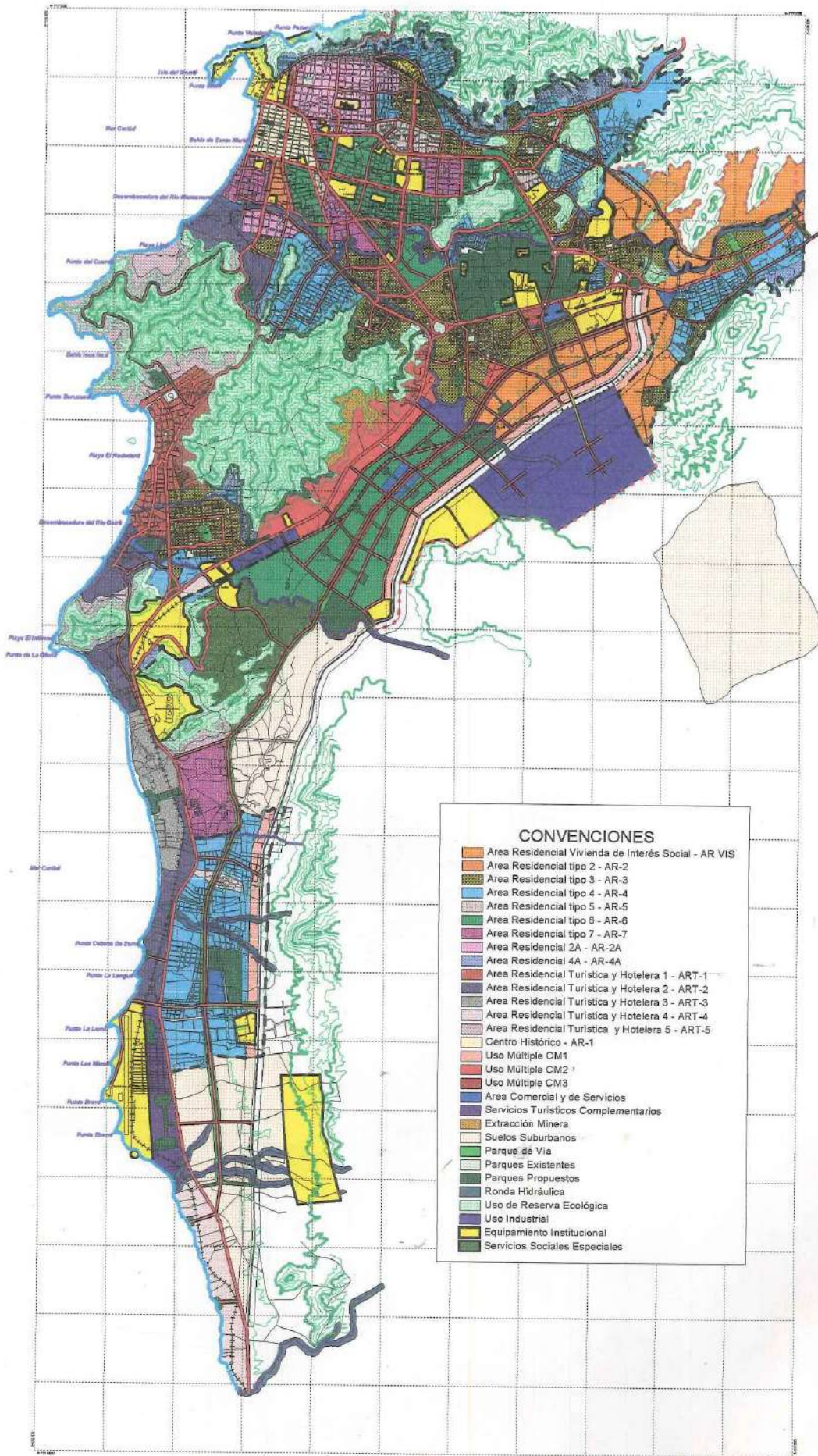
MAPA DE SISTEMA VIAL PROPUESTO

CARTOGRAFIA E-43C
 Plano de la Ciudad de Santa María (SAC, Esc. 1:10000, año 1983, Planos 1-2)
 Carta Matriz de I-43C, Esc. 1:30000, año 1988 (Folios 1-2)

UF-03

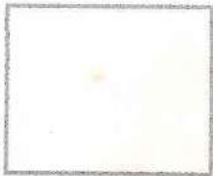
Escala Gráfica

	Vías Principales Existentes		Línea Ferrea
	Vías Propuestas		Línea Ferrea Propuesta
	Intersección de Vías		Canal
			Arroyo



CONVENCIONES

- Area Residencial Vivienda de Interés Social - AR VIS
- Area Residencial tipo 2 - AR-2
- Area Residencial tipo 3 - AR-3
- Area Residencial tipo 4 - AR-4
- Area Residencial tipo 5 - AR-5
- Area Residencial tipo 6 - AR-6
- Area Residencial tipo 7 - AR-7
- Area Residencial 2A - AR-2A
- Area Residencial 4A - AR-4A
- Area Residencial Turística y Hotelera 1 - ART-1
- Area Residencial Turística y Hotelera 2 - ART-2
- Area Residencial Turística y Hotelera 3 - ART-3
- Area Residencial Turística y Hotelera 4 - ART-4
- Area Residencial Turística y Hotelera 5 - ART-5
- Centro Histórico - AR-1
- Uso Múltiple CM1
- Uso Múltiple CM2
- Uso Múltiple CM3
- Area Comercial y de Servicios
- Servicios Turísticos Complementarios
- Extracción Minera
- Suelos Suburbanos
- Parques de Via
- Parques Existentes
- Parques Propuestos
- Ronda Hidráulica
- Uso de Reserva Ecológica
- Uso Industrial
- Equipamiento Institucional
- Servicios Sociales Especiales



Secretaría de Planeación Distrital
Santa María D.T.C.H.

**PLAN DE ORDENAMIENTO
TERRITORIAL 2000 - 2009**

MAPA DE USOS DEL SUELO URBANO

CARTOGRAFIA ENAC
Plano de la Ciudad de Santa María IGAC. Esc. 1:10000, año 1998. (Planchas 1-2)
Carta Preeliminar IGAC. Esc. 1:10000, año 1988. (Planchas 1-2)

UF-02

