



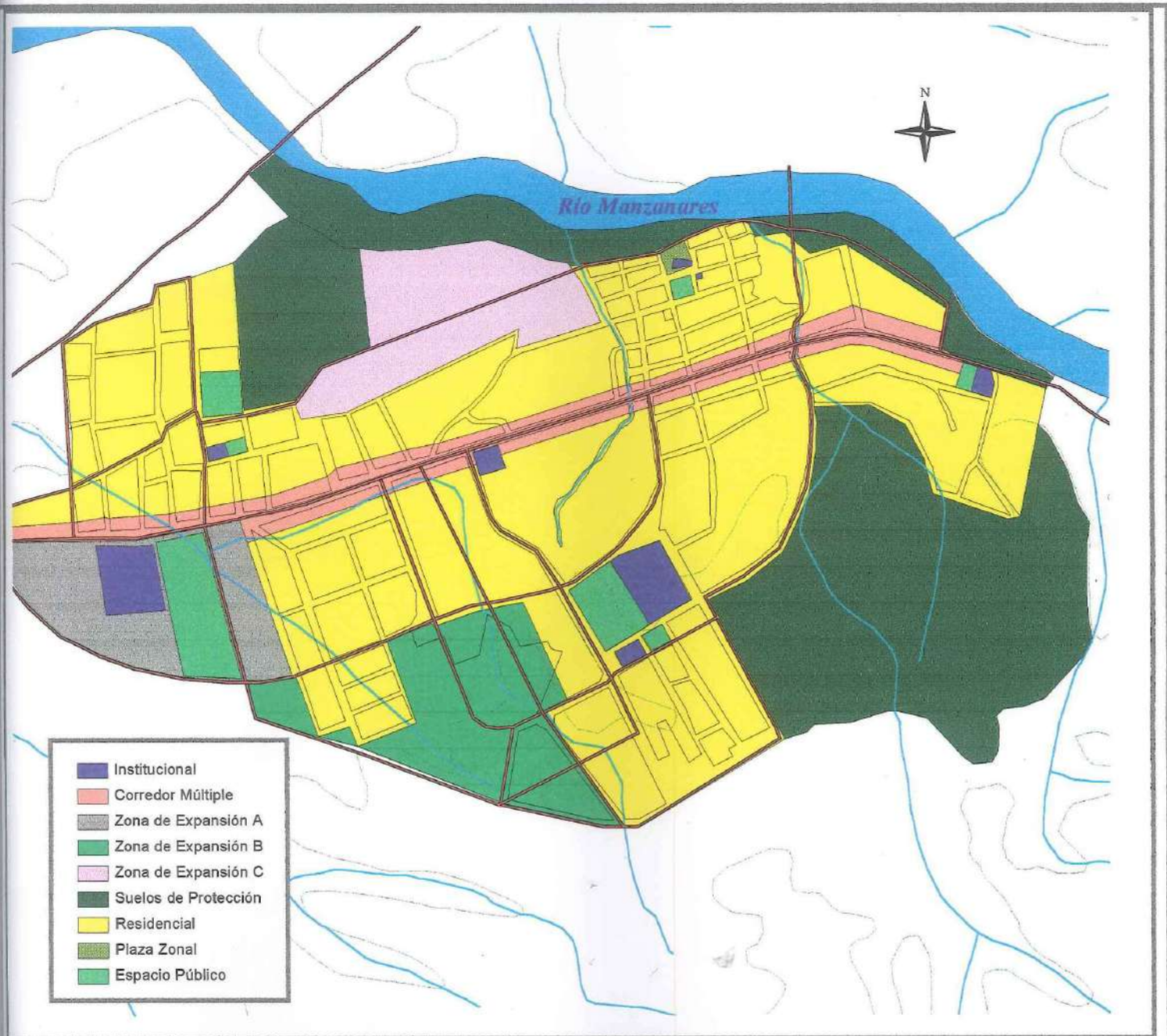
-  Areas Verdes
-  Equipamiento Institucional
-  Zona Recreativas
-  Parque Zonal
-  Parque de Ronda
-  Ronda Rio

Secretaría de Planeación Distrital Santa Marta D.T.C.H.
PLAN DE ORDENAMIENTO TERRITORIAL 2000 - 2009
CABECERA CORREGIMENTAL DE BONDA
 CARTOGRAFIA BASE:
 Plano de la Ciudad de Santa Marta IGAC. Esc: 1:10000, año 1993. (Planchas 1-2)
 Carta Preliminar IGAC. Esc: 1:10000, año 1998 (Planchas 1-2)

MAPA DE ESPACIO PUBLICO UFCC1-05
 Escala 1:10000



100 0 100 Meters



- Institucional
- Corredor Múltiple
- Zona de Expansión A
- Zona de Expansión B
- Zona de Expansión C
- Suelos de Protección
- Residencial
- Plaza Zonal
- Espacio Público

Secretaría de Planeación Distrital Santa Marta D.T.C.H.
PLAN DE ORDENAMIENTO TERRITORIAL 2000 - 2009
CABECERA CORREGIMENTAL DE BONDA

CARTOGRAFÍA BASE:
 Plano de la Ciudad de Santa Marta IGAC, Esc.: 1:10000, año 1953, (Planchas 1-2)
 Carta Preliminar IGAC, Esc.: 1:10000, año 1959 (Planchas 1-2)

MAPA DE ESTRUCTURA URBANA
UFCC1-02
 Escala 1:10000

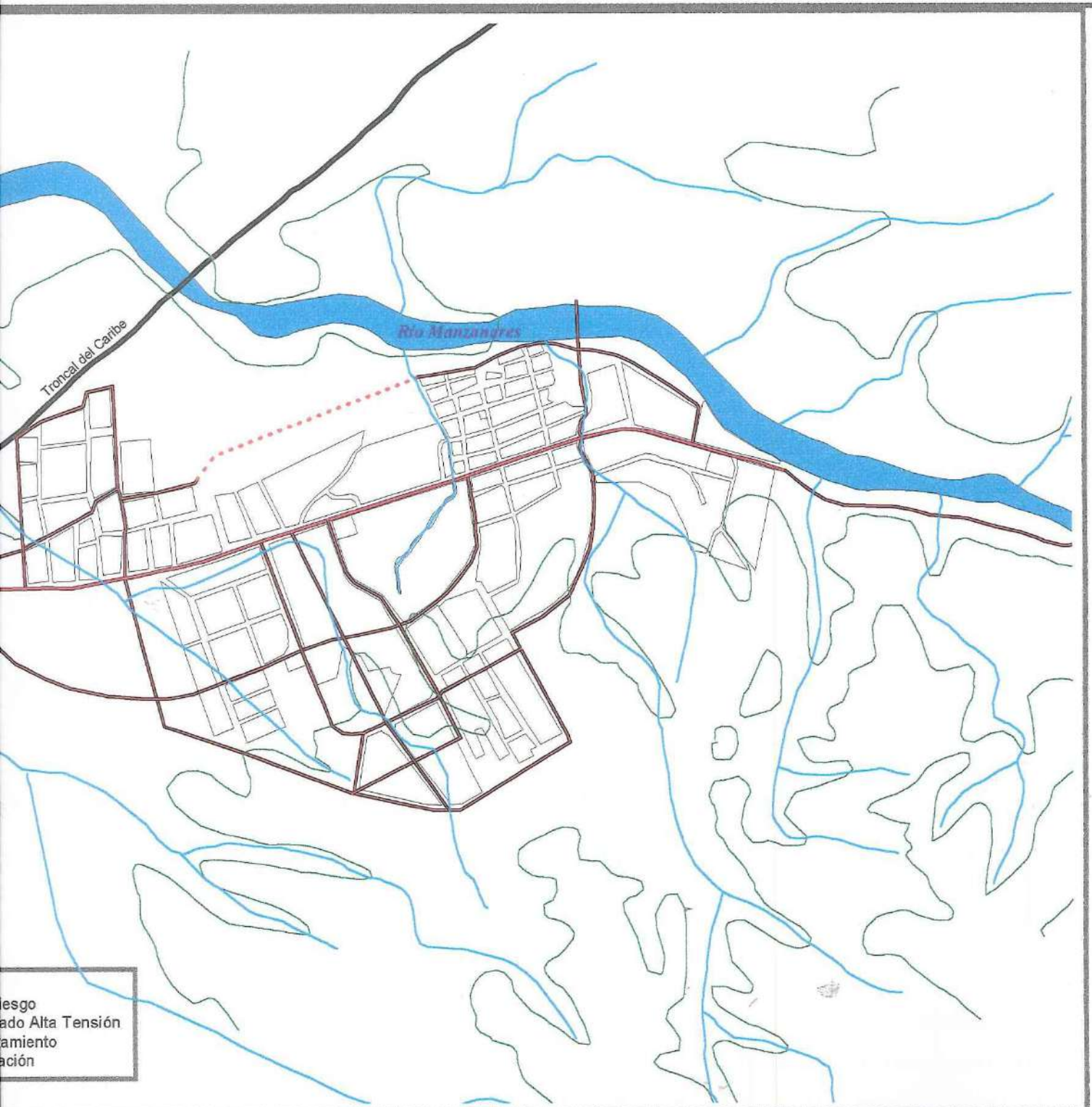


Diseño por: Juan Carlos Berrío



Secretaría de Planeación Distrital Santa Marta D.T.C.H.
PLAN DE ORDENAMIENTO TERRITORIAL 2000 - 2009
CABECERA CORREGIMENTAL DE BONDA
CARTOGRAFIA BASE:
 Plano de la Ciudad de Santa Marta IGAC. Esc: 1:10000, año 1993. (Planchas 1-2)
 Carta Preliminar IGAC. Esc: 1:10000, año 1998 (Planchas 1-2)

MAPA DE DESARROLLO DE VIVIENDA DE INTERES SOCIAL
UFCC1-06
 Escala Gráfica
 100 0 100 200 Meters
Elaborado por el Área de Planeación y Ordenamiento Territorial



riesgo
ado Alta Tensión
amiento
ación

Secretaría de Planeación Distrital Santa Marta D.T.C.H.
**PLAN DE ORDENAMIENTO
 TERRITORIAL 2000 - 2009**
CABECERA CORREGIMENTAL DE BONDA

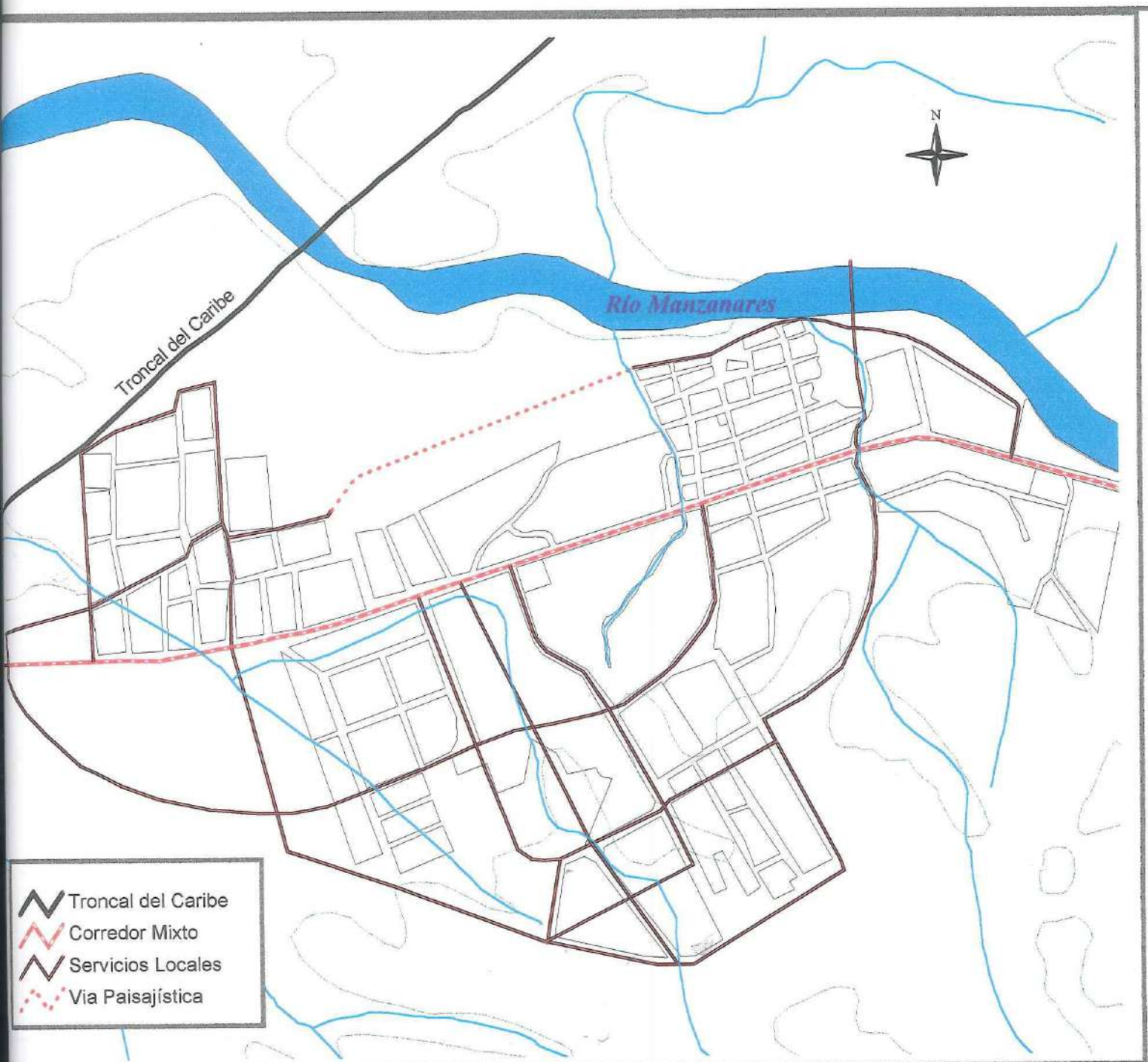
CARTOGRAFÍA BASE:
 Plano de la Ciudad de Santa Marta IGAC. Esc: 1:10000, año 1993. (Planchas 1-2)
 Carta Preliminar IGAC. Esc: 1:10000, año 1998 (Planchas 1-2)

**MAPA DE ZONAS DE
 RIESGO
 UFCC1-07**

Escala 1:10000

100 0 100 Meters

Elaborado por el Área de Ordenamiento Territorial



-  Troncal del Caribe
-  Corredor Mixto
-  Servicios Locales
-  Via Paisajística

Secretaría de Planeación Distrital Santa Marta D.T.C.H.
**PLAN DE ORDENAMIENTO
 TERRITORIAL 2000 - 2009**
CABECERA CORREGIMENTAL DE BONDA

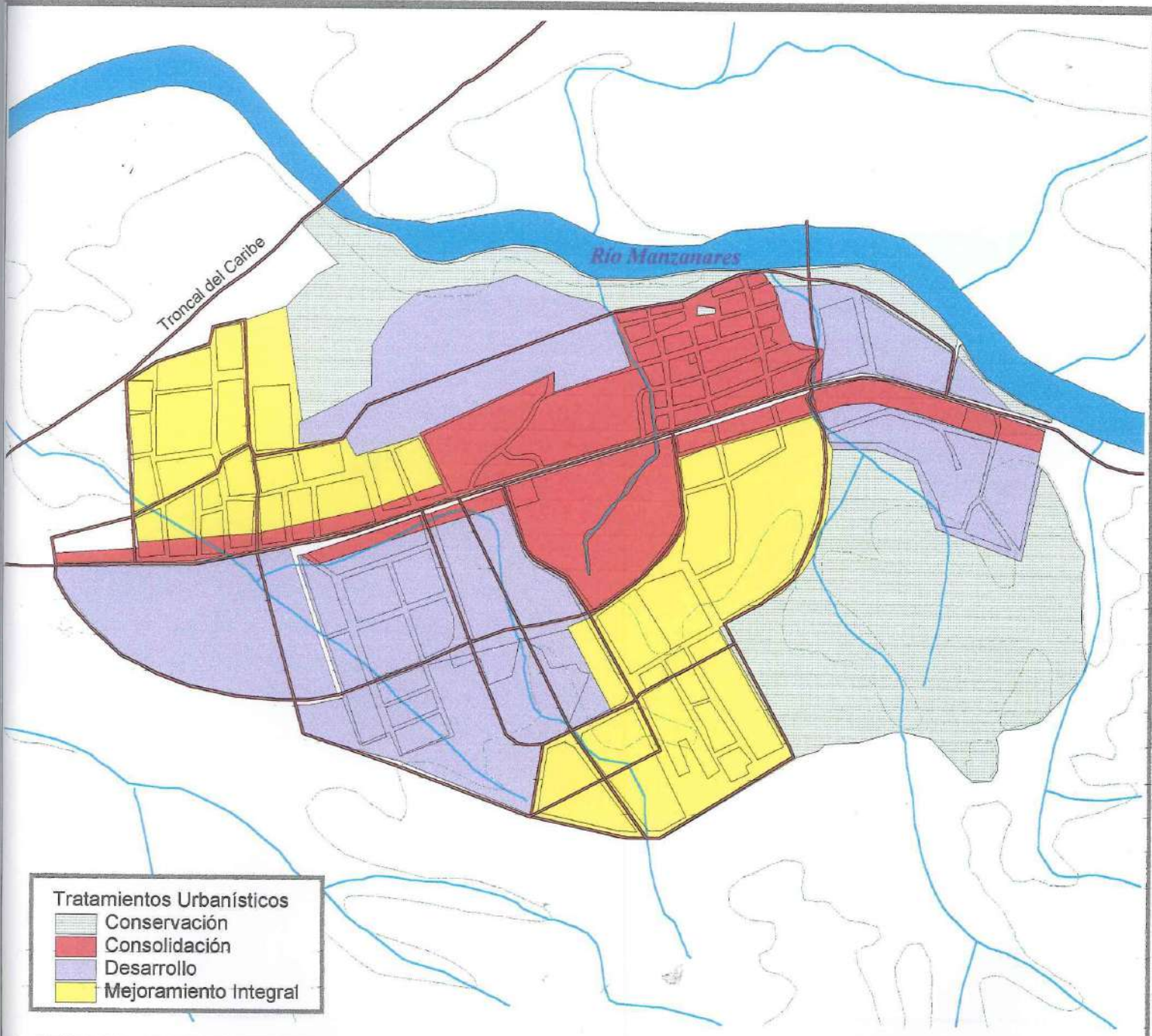
CARTOGRAFIA BASE
 Plano de la Ciudad de Santa Marta IGAC. Esc: 1:10000, año 1983. (Planchas 1-2)
 Carta Preliminar IGAC. Esc: 1:10000, año 1998 (Planchas 1-2)

**MAPA DE SISTEMA VIAL
 UFCC1-04**

Escala 1:10000

100 0 100 Meters

Elaborado por el Departamento de Planeación



Tratamientos Urbanísticos

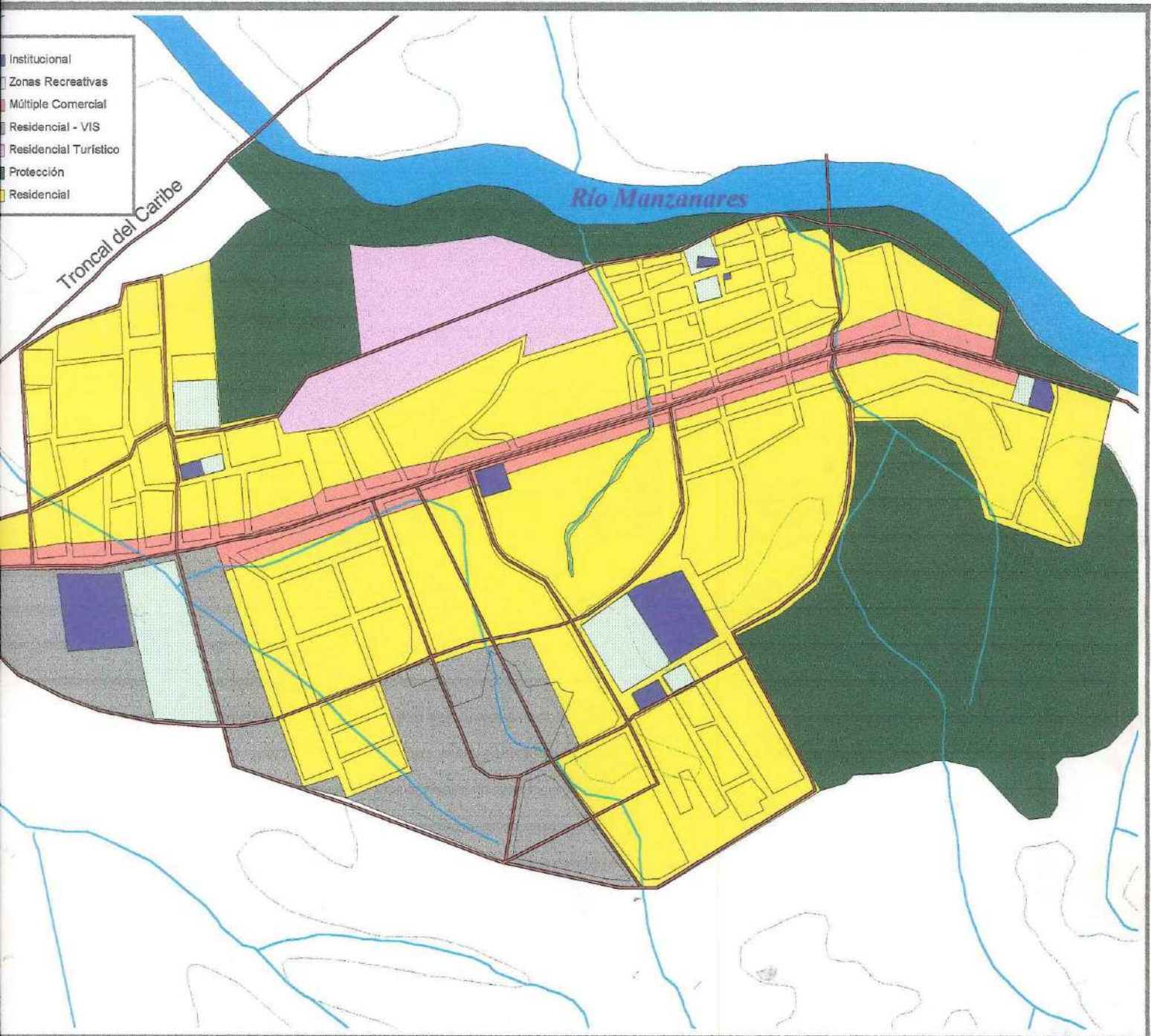
	Conservación
	Consolidación
	Desarrollo
	Mejoramiento Integral

Secretaría de Planeación Distrital Santa Marta D.T.C.H.
PLAN DE ORDENAMIENTO TERRITORIAL 2000 - 2009
CABECERA CORREGIMENTAL DE BONDA

CARTOGRAFIA BASE:
 Plano de la Ciudad de Santa Marta IGAC. Esc: 1:10000, año 1993. (Planchas 1-2)
 Carta Preliminar IGAC. Esc: 1:10000, año 1998. (Planchas 1-2)

MAPA DE ACCIONES DE TRATAMIENTO URBANISTICO
UFCC1-03

Escala 1:10000



- Institucional
- Zonas Recreativas
- Múltiple Comercial
- Residencial - VIS
- Residencial Turístico
- Protección
- Residencial

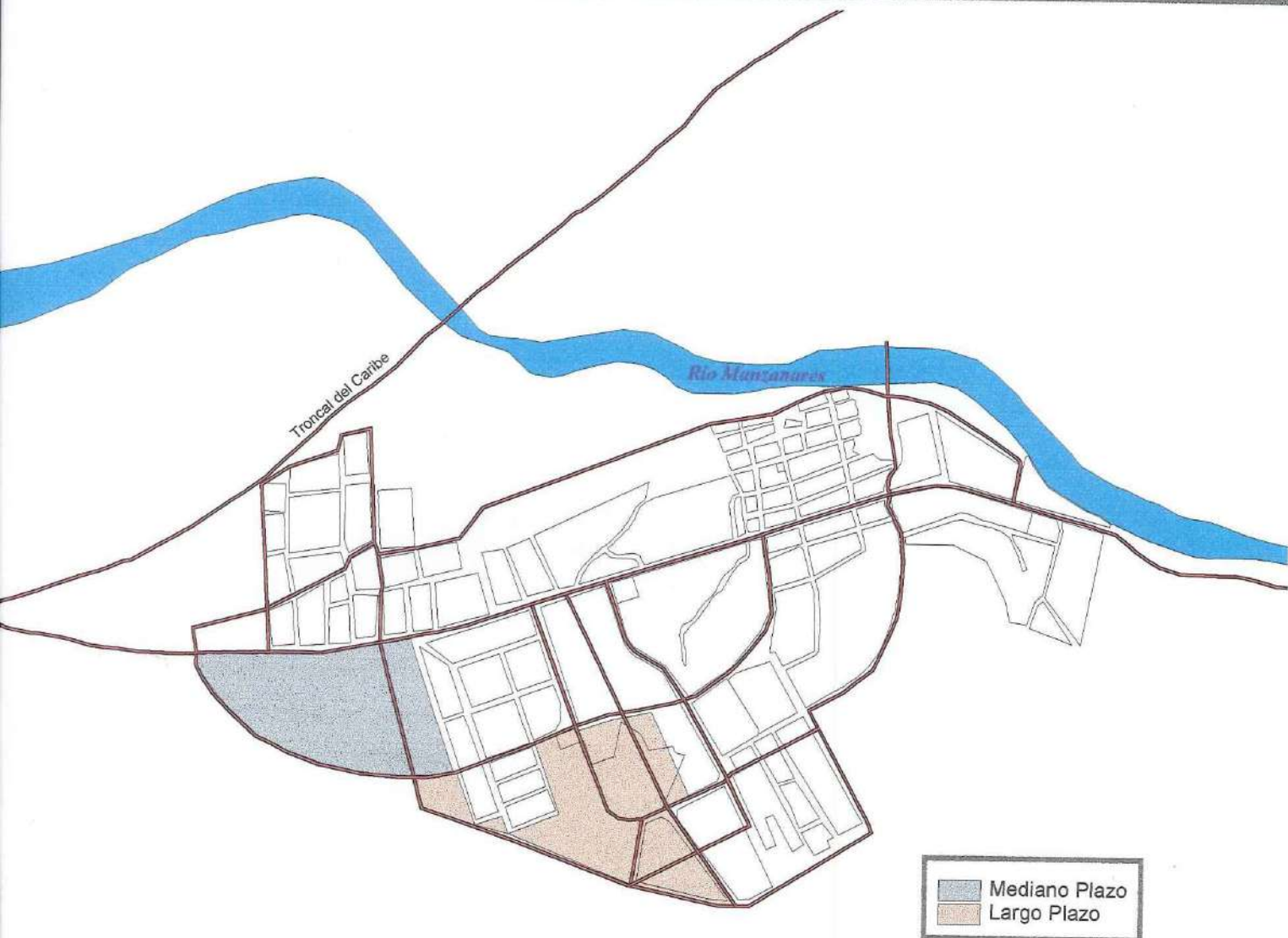
Secretaría de Planeación Distrital Santa Marta D.T.C.H.
**PLAN DE ORDENAMIENTO
 TERRITORIAL 2000 - 2009**
CABECERA CORREGIMENTAL DE BONDA

CARTOGRAFIA BASE:
 Plano de la Ciudad de Santa Marta IGAC. Esc.: 1:10000, año 1993. (Planchas 1-2)
 Carta Preliminar IGAC. Esc.: 1:10000, año 1998. (Planchas 1-2)

MAPA DE USOS DEL SUELO

Escala 1:10000





Secretaría de Planeación Distrital Santa Marta D.T.C.H.
**PLAN DE ORDENAMIENTO
 TERRITORIAL 2000 - 2009**
CABECERA CORREGIMENTAL DE BONDA

CARTOGRAFIA BASE:
 Plano de la Ciudad de Santa Marta IGAC. Esc: 1:10000, año 1993. (Planchas 1-2)
 Carta Preliminar IGAC. Esc: 1:10000, año 1998 (Planchas 1-2)

**MAPA DE DESARROLLO DE
 VIVIENDA DE INTERES
 SOCIAL
 UFCC1-06**
 Escala Gráfica

100 0 100 200 Meters

Elaborado por: Msc. Juan Carlos Bonda